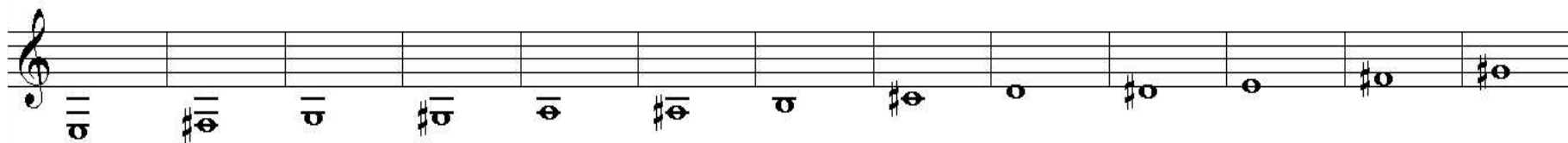


Tupian

●	geschlossenes Griffloch
○	offenes Griffloch

Chalumeau in Tupian Griffweise:
E tief mit 3 Doppellöchern (E13)



	1	2	3	4	5	6	7	8	9	10	11	12	13	14
linke Hand	Daumen	●	●	●	●	●	●	●	●	●	●	●	●	○
	Zeigefinger	●	●	●	●	●	●	●	●	●	●	○	○	○
	Mittelfinger	●	●	●	●	●	●	●	●	●	○	○	○	○
	Ringfinger	●	●	●	●	●	●	●	●	○	○	○	○	○
	kleiner Finger	●	●	●	●	●	●	○	○	○	○	○	○	○
rechte Hand	Zeigefinger	●	●	●	●	○	○	○	○	○	○	○	○	○
	Mittelfinger	●	●	●	●	○	○	○	○	○	○	○	○	○
	Ringfinger	●	●	○	○	○	○	○	○	○	○	○	○	○
	kleiner Finger	○	○	○	○	○	○	○	○	○	○	○	○	○

Eine nach C transponierte Griffabelle für das E13 finden Sie unter www.tupian.de/Grifftabellen !