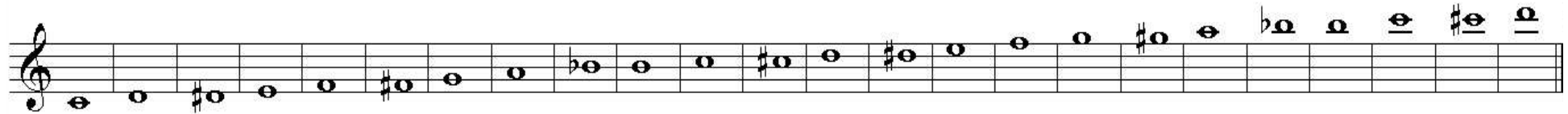


Tupian

●	geschlossenes Griffloch
○	offenes Griffloch
◐	halb offenes Griffloch

Chalumeau in Tupian Griffweise:
 G überblasbar mit 3 Doppellöchern (G3U)
Transponierte Griffabelle nach C



linke Hand	Daumen	●	●	●	●	●	●	●	●	●	●	●	●	●	●	●	●	●	●	●	●	●	●
	Zeigefinger	●	●	●	●	●	●	●	●	●	●	●	●	●	●	●	●	●	●	●	●	●	●
	Mittelfinger	●	●	●	●	●	●	●	●	●	●	●	●	●	●	●	●	●	●	●	●	●	●
	Ringfinger	●	●	●	●	●	●	●	●	●	●	●	●	●	●	●	●	●	●	●	●	●	●
	kleiner Finger	●	●	●	●	●	●	●	○	○	○	○	○	○	○	○	○	○	○	○	○	○	○
rechte Hand	Zeigefinger	●	●	●	●	●	●	○	○	○	○	○	○	○	○	○	○	○	○	○	○	○	○
	Mittelfinger	●	●	●	●	●	○	○	○	○	○	○	○	○	○	○	○	○	○	○	○	○	○
	Ringfinger	●	●	●	●	○	○	○	○	○	○	○	○	○	○	○	○	○	○	○	○	○	○
	Mittelfinger	○	○	○	○	○	○	○	○	○	○	○	○	○	○	○	○	○	○	○	○	○	○
	kleiner Finger	○	○	○	○	○	○	○	○	○	○	○	○	○	○	○	○	○	○	○	○	○	○